



Chers amis adhérents, chers amis de l'EGPE nord,  
La page 2019 est tournée et un nouveau chapitre vient de s'ouvrir.  
Puisse l'année 2020 être féconde en joie pour vous et vos familles !

L'EGPE nord continue avec conviction ses activités et les développe. Nous faisons en sorte qu'elles permettent de tisser ou d'entretenir des relations intergénérationnelles dynamiques.

Les sorties mensuelles culturelles sont enrichissantes et variées. N'hésitons pas à y inviter des amis qui ne connaissent pas encore l'EGPE nord.

Un nouvel atelier de langage vient de s'ouvrir à l'école Saint Edmond à Wasquehal. Si vous voulez y rejoindre les animateurs, vous êtes bienvenus.

Les rencontres des Bâisseurs d'opinion ne cessent de captiver un auditoire toujours bien fourni et, dès janvier, sera proposé un nouveau format de réflexion sur l'Union Européenne.

La société Picwictoys nous a sollicité afin d'établir un partenariat au sein de son magasin de Lomme. Nous avons bien sûr répondu favorablement puisqu'il y a là matière à rapprocher une fois de plus notre génération de grands-parents de celle des enfants. Cette activité va démarrer prochainement.

Le 5 juin prochain, notre association accueillera l'assemblée générale de la fédération nationale des EGPE. Nous mettrons tout en œuvre pour bien accueillir nos amis qui viendront des quatre coins de France.

Les temps troublés que notre pays a connu au fil de l'année 2019 doivent nous convaincre d'être tous plus proches les uns des autres, d'engager des dialogues et d'apporter « notre part du colibri » dans le bénévolat. Faites connaître l'EGPE nord !

Merci pour votre soutien et votre engagement.

Tous les membres du Bureau de notre association vous souhaitent une heureuse année 2020.

Jean-Pierre Duhem    Président de l'EGPE nord



**Le lundi 13 janvier 2020 à 14 h 30** vous êtes invités à un moment festif dans la grande salle de réunions (second étage Udaf du Nord) .  
Vous serez accueilli (e) par Jean-Pierre Duhem président de l'EGPE nord, par les membres du Conseil et les Responsables des activités

Nous partagerons la galette des rois après la présentation d'un projet de partenariat avec "Picwictoys" et celle des sorties culturelles de début d'année 2020. Nous comptons sur votre présence, les personnes de votre entourage curieux de nos activités diverses peuvent vous accompagner.

Pour faciliter notre organisation merci de nous indiquer avant le mercredi 8 janvier si nous aurons le plaisir de vous accueillir.

## **Agenda des activités de janvier à fin mars 2020**

Pensez à noter les dates des activités qui vous intéressent sur vos agendas personnels.

Si d'autres propositions arrivent après la sortie de ce carnet nous vous les communiquerons par mail.

- **lundi 13/01/20 à 14 h. 30** galette des rois
- **lundi 20 janvier, 17 février et 16 mars** soirée Europe à l'EGPE nord
- **lundi 02/03/20** à Comines-Warneton (Belgique) : visite guidée sur *Le Chemin des Contrebandiers* (musée du tabac, musée de la rubanerie, distillerie Claeysens) .
- **samedi 14/03/20 après-midi** au musée d'Histoire Naturelle de Lille : visite guidée de l'exposition "*Liaisons vitales* -activité intergénérationnelle- ;
- **mardi 28/04/20** à Cassel : une journée en Flandre avec les visites guidées du **Jardin des Récollets** et du musée de Flandre

# **Groupe d'échanges à Valenciennes**

**Responsables Monique Dussart Christian Delcourt Fadila Belalouz**

Les lundis à 15h à la Maison des Associations 84 rue du Faubourg de Paris à Valenciennes

Le programme est en cours d'élaboration. Il sera envoyé prochainement

## **Conférences à la Catho : Pourquoi est-ce difficile de se comprendre ? de 18h à 20h - 60 Bd Vauban Lille**

Notre époque fortement individualiste nous permet-elle de nous écouter mutuellement et de nous parler ?

Les technologies de communication sont-elles compatibles avec l'art de la conversation ?

Au cœur de nos différences culturelles, religieuses et générationnelles, nous exercer à l'écoute et à la parole n'est-il pas, plus que jamais, nécessaire ?

- « Les relations entre générations, toujours à construire » initialement prévue le 5 décembre est reportée au jeudi 16 janvier à 18h
- « Lire permet-il d'éclairer la complexité des relations humaines ? » initialement prévue le jeudi 12 décembre est reportée au jeudi 23 janvier à 18h.

Tarif : 5 euros pour les adhérents EGPE nord

# Ateliers de langage : Dire ce que je veux dire



Le projet des ateliers langage « *Dire ce que je veux dire* » avec des mots plutôt que par la violence fonctionne depuis 2 ans chaque jeudi après-midi de 13 h 30 à 16 h 30 dans une école du quartier de l'Epeule à Roubaix.

Deux grands-parents accompagnent des groupes de 6 enfants de maternelle et de primaire et les animent avec leur matériel personnel pédagogique adapté aux différentes tranches d'âge.

Cette activité contribue entre autres à favoriser l'expression orale des enfants en difficultés langagières tout en créant du lien intergénérationnel.

L'aide financière accordée par la fondation de l'entreprise Damart encourage l'EGPE nord à se mobiliser pour développer ce projet dans d'autres écoles. A ce jour, l'école St Edmond à Wasquehal a accepté de nous accueillir.

Voici le déroulement de la démarche de Bénédicte Vanco en tant que coordinatrice du projet :

- Rencontre avec le directeur
- Rencontre avec les 5 institutrices de maternelle pour leur présenter le fonctionnement et l'organisation.
- Rencontre avec les animateurs candidats

L'école a contribué à la recherche d'intervenants bénévoles en distribuant les flyers créés et fournis par l'EGPE affichés et donnés à chaque enfant.

Plusieurs rencontres ont été organisées à l'EGPE nord avec des personnes intéressées par le projet, rencontrées sur les deux forums des associations où nous avons un stand. ***Le projet démarre donc à Wasquehal le jeudi 9 janvier 2020.*** Ils accompagneront successivement 2 groupes de 6 enfants de maternelle et accompagnera des groupes de 4 enfants successivement durant l'après midi

**Formation :** Conformément au projet, Bénédicte Vanco a prévu une réunion une fois par mois pour accompagner les bénévoles

**Matériel pédagogique :** pour accompagner l'activité des intervenants du matériel de qualité conçu par des orthophonistes (jeux et livres favorisant le langage) a été acheté et remis à chacun pour faciliter la mise en place de ce projet.

**Conclusion :** si les écoles et leurs enseignants sont favorables au développement d'ateliers de langage, la difficulté vient essentiellement dans la recherche d'intervenants bénévoles, bien qu'intéressés par le projet ont des réticences à s'engager.

**Nous recherchons des bénévoles :** nous vous invitons à nous rejoindre pour une présentation du projet suivie d'une formation nécessaire avant d'animer un petit groupe d'enfants. Les dates seront données prochainement.

Ce sujet vous interpelle, vous souhaitez donner du sens à votre temps libre, nous accueillerons avec plaisir toute personne intéressée, n'hésitez pas à en parler à votre entourage. *Nous attendons votre candidature.*

## Europe : les Bâtisseurs d'opinion pour le Groupe Europe Michel GRELIER



### **2020 s'ouvre sur des activités différentes.**

Nous quittons l'amphi de l'ESTICE pour la grande salle de réunion de l'UDAF.

Deux choses essentielles demeurent : **l'esprit et la méthode des « Bâtisseurs d'Opinion », et les deux seront poursuivis.**

**L'information** d'abord : le flux d'information sera maintenu.

Il sera construit prioritairement pour vous, pour que vous continuiez à suivre les « affaires européennes » au plus près. Vous recevrez aussi des « Panoramas » qui seront des sortes de synthèses thématiques (dans l'esprit de nos réunions mensuelles).

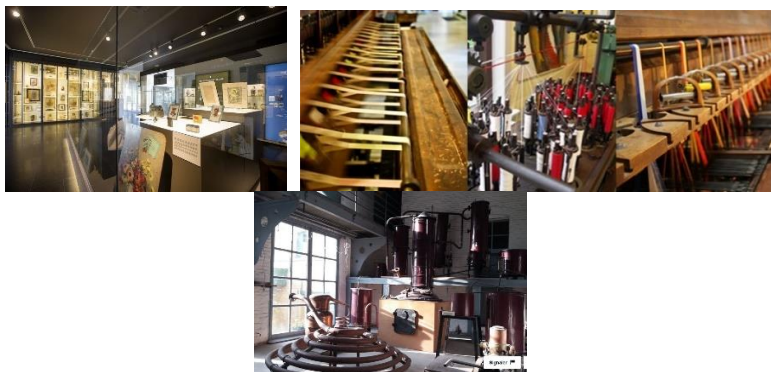
Les premiers documents sont prêts et seront adressés dès les premiers jours de janvier.

**La réflexion partagée** ensuite : la richesse de nos rencontres et votre assiduité sont les moteurs des trois prochaines réunions mensuelles : 20 janvier, 17 février et 16 mars sur les « racines européennes ».

Un **document de présentation** est prêt, il vous sera envoyé **avec l'invitation à la réunion du 20 janvier**, dès que les confiseurs, les familles et vous-même, aurez achevé la « trêve festive ».

Nous aurons beaucoup de plaisir à nous retrouver et je formule des vœux pour chacune et chacun au fil d'une année qui nous apportera son lot de joies et de surprises.

## Sorties culturelles



### Office du Tourisme de Comines-Warneton – Lundi 2 mars Sur le chemin des contrebandiers du temps passé...

**Visite de 3 contrées** : la Wallonie, la Flandre belge et la Flandre française.  
Un cocktail tabac-ruban-alcool... fleurant la bonne humeur.  
Notre guide accompagnateur est belge !

**9 h. 30**      Rendez-vous à Comines- Warneton pour la pause-café/croissant.  
Accueil par un guide accompagnateur.

**10 h. 15**    **Musée du Tabac à Wervik :**  
Situé sur la frontière franco-belge, le musée présente l'histoire du fumeur, du priseur et du chiqueur à travers des objets et des illustrations mais également les nombreuses anecdotes autour des douaniers et de la fraude du tabac.

**12 h. 00**    **Repas** servi dans un restaurant de Comines (apéritif plat dessert  
boisson café).

**14 h. 15**    **Musée de la Rubanerie :**  
Un musée atypique avec ses métiers à tisser du XVIIIe siècle qui fonctionnent encore. Véritable atelier vivant, il est le seul qui le propose en Belgique, voire en Europe. Devenez un rubanier du siècle passé. Seriez-vous « Bleu Vinte » ou plutôt « Marmouset »  
Ce lieu original retrace l'histoire de l'industrie du ruban présente depuis le XIIIe siècle dans la ville de Comines.

- 16 h. 15 Distillerie Claeysens** (1817) à Wambrechies :  
Datant de 1817 et classée aux Monuments Historiques pour ses bâtiments et son process, la distillerie de genièvre Claeysens produit une eau de vie de céréales aromatisée aux baies de genévriers, selon une méthode ancestrale.  
Les diverses étapes de la fabrication sont expliquées au cours de la visite qui se clôt par une dégustation.
- 18 h. 00** Fin des prestations.

Lieu : **Office du Tourisme de Comines-Warneton – Place Sainte-Anne, 22 – 7780 Comines-Warneton**

Date : **lundi 2 mars 2020** Horaire visite : **de 9 h 30 à 18 h. 00**  
Heure et lieu du rendez-vous : 9 h15 à l'Office du Tourisme de Comines-Warneton  
Groupe de 25 personnes

**Participation** (visites guidées, un café/croissant d'accueil et un repas) :  
55,00 € adhérent – 57,00 € non adhérent

**Covoiturage** : préciser à l'inscription si vous proposez ou demandez du covoiturage et le nombre de places

**Inscription** par envoi à l'EGPE Nord d'un mail ou de la feuille « inscriptions aux activités », accompagnée de l'envoi par la Poste du chèque de règlement (EGPE Nord 8/10 rue Baptiste Monnoyer 59000 Lille)

**Date limite inscription** : lundi 10/02/20





## Musée d'Histoire Naturelle Lille – Samedi 14 mars 2020

Cette visite guidée de l'exposition temporaire « *LIAISONS VITALES - L'entraide dans le monde animal* » proposée par le Musée d'Histoire Naturelle de Lille, s'adresse **aux trois générations : grands-parents – parents – petits-enfants**. Venez en famille la découvrir !

Dans la nature, on trouve de multiples exemples de **relations positives** entre les êtres vivants : solidarité, entraide, partage, altruisme...

Ces comportements naturels nous rappellent **les bienfaits du “ vivre ensemble ”**.

L'exposition s'interroge sur l'importance de ces **collaborations pour la survie** : en quoi le fait de s'associer permet de mieux accéder à la nourriture, se protéger des prédateurs, apprendre des autres, élever les jeunes, et même se faire plaisir ?

Lieu : **Musée d'Histoire Naturelle (19 rue de Bruxelles 59000 Lille)**

Date : **Samedi 14 mars 2020**

Horaire visite guidée : **de 15 h. 00 à 16 h. 00 (visite libre possible ensuite)**

Heure et lieu du rendez-vous : 14 h. 45 dans le hall d'accueil du musée

Groupe de 20 personnes                      Sortie intergénérationnelle

**Participation** : 6,00 € adhérent – 8,00 € non adhérent

**Inscription** par envoi à l'EGPE Nord d'un mail ou de la feuille « inscriptions aux activités », accompagnée de l'envoi par la Poste du chèque de règlement (EGPE Nord 8/10 rue Baptiste Monnoyer 59000 Lille)

**Date limite inscription** : lundi 02/03/2020



## De l'Art Flamand à l'Art Paysager à Cassel mardi 28 avril

Au cours de cette journée, trois visites guidées pour découvrir la magie du parallèle entre l'art flamand et les paysages des Monts de Flandre à travers les fenêtres de verdure.

### Musée Départemental de Flandre :

Unique en Europe, le musée de Flandre porte l'ambition de montrer la diversité et la richesse de l'art flamand du XVe siècle jusqu'à aujourd'hui.

**La collection permanente** qui propose les chefs-d'œuvre et les thématiques chères aux peintres flamands comme les paysages naturels que l'on côtoie chaque jour en cœur de Flandre, s'est enrichie en 2019 de nouveaux dépôts et acquisitions dont le splendide paysage incendié de *Loth et ses filles* de Joos de Momper ainsi que certains objets dont la maquette de l'un des moulins de Cassel, aujourd'hui disparu.

Le musée présente également un nouvel espace dédié aux gravures de Pieter Bruegel l'Ancien.

### **Exposition temporaire « Sacrée Architecture ! La passion d'un collectionneur »**

Une collection n'existe pas sans passion... *Sacrée Architecture !* présente pour la première fois au public une collection à laquelle un homme a consacré plus de quarante années de sa vie. Lui qui rêvait de devenir architecte s'est pris de passion pour les tableaux flamands et hollandais des XVIe et XVIIe siècles représentant des intérieurs d'églises en perspective, véritable défi pour l'artiste !

Au gré des recherches et des opportunités, un ensemble unique d'une cinquantaine de tableaux, représentatif de la peinture architecturale des écoles du Nord, a été constitué par ce collectionneur qui a publié un catalogue de référence sur le sujet.

## **Le jardin du Mont des Récollets :**

Propre à l'esprit « Renaissance Flamande », comme dans une maison, vous passerez dans diverses pièces : 17 chambres de verdure différentes, à chacune son thème. Ces chambres sont reliées ou non par des corridors : passages de verdure. Des lieux clairs à d'autres plus sombres : les « clairs obscurs » propres aux peintres flamands.

### **Programme :**

10 h. 00 - 12 h. 00 : deux visites guidées au Musée Départemental de Flandre -collection permanente et exposition temporaire-.

12 h. 00 – 14 h. 00 : déjeuner à l'estaminet du Jardin des Récollets (menu complet = entrée, plat, dessert, boisson et café).

14 h. 00 – 15 h. 30 : visite guidée du jardin des Récollets.

Lieu : **Ville de Cassel**

Date et heure : **mardi 28 avril 2020**

Heure et lieu du rendez-vous : **9 h. 45 à l'accueil du Musée de Flandre de Cassel**      Groupe de 25 personnes.

**Participation** (3 visites guidées et un repas) : 62,00 € adhérent – 64,00 € non adhérent

**Covoiturage** : préciser à l'inscription le nombre de places proposées ou demandées

Inscription par envoi à l'EGPE Nord d'un mail ou de la feuille « inscriptions aux activités », accompagnée de l'envoi par la Poste du chèque de règlement (EGPE Nord 8/10 rue Baptiste Monnoyer 59000 LILLE)

**Date limite inscription** : mardi 14/04/2020

## **ECOUTE - ACCUEIL - CONSEIL Pour les Grands-Parents en difficulté de relations familiales**

**Rendez-vous par téléphone au 03 20 50 73 77**

Des relations familiales difficiles entraînent des situations douloureuses pour ceux qui les vivent. Beaucoup de chagrin, pas de solutions miracles, mais l'écoute et un accompagnement vers la médiation familiale permettent souvent, pas toujours, de revenir à des relations plus sereines. Les Grands-Parents sont reçus, écoutés, conseillés et régulièrement accompagnés dans leur démarche. **Ce service EGPE est gratuit**

**Joëlle Wattel :**

- A Lille permanences de 14 à 16 heures à la Maison de la Médiation, Place Roger Salengro. Dates prévues les premiers et troisièmes jeudis de chaque mois.
- A Tourcoing : Permanences de 9 h30 à 11h30 à la Maison de Justice et de Droit de Tourcoing 54 rue Gabriel Péri. Le premier vendredi de chaque mois.
- A Mouvaux : sur rendez-vous au 03 20 50 73 77

**Monique Dussart ou Christian Delcourt** A Valenciennes  
Permanences de 14 heures 30 à 16 heures 30 à la Maison des Associations  
rue du Faubourg de Paris les 1ers et 4èmes lundis de chaque mois.  
Tél. 03 27 46 42 57

**Elisabeth Boyez** sur demande. RV à la Maison de Justice et de Droit  
boulevard de Verdun à Roubaix ou à l'EGPE Nord

**Médiation familiale : Elisabeth Boyez – Dominique Letellier –**  
(médiatrices diplômées) RV au 03 20 50 73 77

**Ecoute personnalisée avec Maryse Delreux** spécialisée en accompagnement de la personne. Ces entretiens individuels et confidentiels ont pour but d'accueillir des personnes en attente d'une écoute attentive, désireuses de mieux maîtriser une souffrance ou une période difficile. Maryse Delreux et la personne reçue conviennent, si nécessaire après plusieurs entretiens, d'une suite à l'extérieur, soit à son cabinet professionnel soit chez un de ses confrères. Le vendredi de 9 heures 30 à 11 heures 30 à l'EGPE Nord Sur rendez-vous au 03 20 50 73 77

## Tricotez Cœur



Bien conscients que les cartons de tricots neufs qui attendaient sur les étagères de l'EGPE nord étaient plus utiles une fois distribués à leurs destinataires, la semaine avant Noël nous avons préparé des énormes cartons de layette, écharpes, petites couvertures et les avons portés chez :

- Les Restaus du Cœur Bébé de Tourcoing
- L'Association Ozaman de Lille
- ATD Quart Monde

***Grand merci à toutes les tricoteuses pour les heures passées avec leurs aiguilles à tricoter et le résultat tellement utile pour les mamans en difficulté.***

Vous aimez tricoter, n'hésitez pas à rejoindre le réseau Tricotez Cœur de notre EGPE nord.

Vous pouvez même constituer un groupe qui se réunirait dans notre local pour des échanges conviviaux. Vous avez des idées, vite, vite, dites-le nous.

## **Evolution des activités et propositions nous avons besoin de vos idées et de vos avis**

Dites-nous par mail, par courrier avec vos inscriptions, en passant à l'EGPE nord si vous souhaitez :

- De nouvelles activités : lesquelles ?
- Des causeries-débats : sur quels sujets ?
- Des visites d'entreprises : lesquelles ?
- Un service d'achat groupé d'énergies ?
- Un week-end ou une semaine de vacances organisés par l'EGPE
- Des séances de maintien en forme avec un coach diplômé ?
- Ou.....ou.....ou .....

*La rencontre du lundi 13 janvier est l'occasion d'échanger sur ces propositions.*

### **Permanences à l'EGPE nord (sauf pendant les vacances scolaires)**

- |                   |          |   |
|-------------------|----------|---|
| - De 14 à 16h30   | Lundi    | Jeanne-Marie Hebbinckuys                                      |
| -                 | Mardi    | sur rendez-vous   |
| - De 14 à 16h30   | Jeudi    | Janine Gomel  |
| - De 9h30 à 11h30 | Vendredi | Marie-Claude Galloo ou<br>Francis Bernard ou Mickaëlle Engels |

*Une activité extérieure, une réunion, entraînent parfois la suppression d'une permanence. Vous pouvez vous assurer par téléphone que la permanence est effective.*

Toutes nos informations sont reprises sur le site « [egpenord.fr](http://egpenord.fr) » pensez à le consulter régulièrement ou en cas de doute sur un lieu ou une date



ÉCOLE DES GRANDS-PARENTS EUROPÉENS

---

**NORD**

**EGPE nord**  
**10 rue Baptiste Monnoyer 59000 Lille**

**Immeuble Udaf du Nord**

**Tél. 03 20 50 73 77**

[egpenord@wanadoo.fr](mailto:egpenord@wanadoo.fr)

[www.egpenord.fr](http://www.egpenord.fr)

